
글로벌 ICT 기술동향 및 규제동향 파악을 위한 MWC 2026 참관 결과보고

- '26. 3. 1(일) ~ 3. 7(토), 스페인 바르셀로나 -

2026. 03.

1

출장 개요

□ 출장 목적

- 세계 최대 규모의 모바일·ICT 전시회인 MWC 2026은 단순한 통신 전시회를 넘어, AI가 물리적 인프라를 지배하는 ‘IQ 시대’ 선포
 - GSMA가 주관한 이번 행사에는 전 세계 200여 개국에서 2,700여 개 기업이 참가해 역대 최대 규모를 기록(참관객 10만 명)
- MWC 2026은 The IQ Era를 공식 테마로 지정하였으며, 심층적 사고(Intelligence)와 지능형 솔루션이 주도하는 새로운 시대를 강조
- 세계 최대 모바일 박람회인 MWC 2026 참관을 통해, 최신 기술 동향·글로벌 시장 트렌드를 파악하여 사업 기획 및 정책 수립에 활용

< MWC 2026 개요 >

- (행사명) 국제 모바일 기술 박람회(Mobile World Congress) 바르셀로나 2026
- (주관) 세계이동통신사업자협회(GSMA)
- (참가규모) 205개국 2,900개 기업, 109,000여명 이상 관람객 참여 예정
- (2026년 주요내용) 지능형 인프라, 연결형 AI, 기업용 AI, AI 넥서스, 모두를 위한 기술, 게임 체인저를 메인 테마로 ‘AI를 중심으로 재편되는 모바일 커넥티비’를 전시할 예정

- (기술 동향 파악) AI 규제혁신 스케일박스 제도 운영에 따른 글로벌 ICT 산업 동향 및 시장 트렌드 파악
- (참가기업 방문) 국내·외 주요 참가기업 부스 참관과 담당자 면담을 통한 지원 수요 파악 등 의견 청취 등

□ 출장 일정 : '26. 3. 1(일) ~ 3. 7(토) (5박 7일)

□ 출 장 지 : 스페인 바르셀로나

□ 출장자 및 담당업무

성명	직급	주요업무
권효은	수석	- AI 규제혁신 스케일박스 사업 기획에 활용할 글로벌 디지털 동향 파악 - 국내·외 참가 기업 애로사항 청취 등 네트워킹

※ 출장 효율화를 위해 우리원 참관단 연계 출장

2

세부 일정

일 정	방문지역	시간	내용
3.1(일)	인천 → 바르셀로나	11:15~ 17:50	• 이동(인천 → 바르셀로나)
3.2(월)	바르셀로나	9:00~ 12:00	• MWC 2026 전시 참관 - 1번홀(모바일 통신 인프라 중심 B2B) 중심 관람 * 하웨이 등 통신 장비사의 AI 네트워크 기술
		13:00~ 18:00	• MWC 2026 전시 참관 - 2번홀(AI가 통합된 기기와 생태계) 중심 관람 * 에릭슨, Vonage, 구글클라우드 등
3.3(화)	바르셀로나	9:00~ 10:00	• 참관단 공식일정 및 세부사항 점검 - 일정 및 세부 사항 점검, 전시관련 정보 확인
		10:00~ 20:00	• MWC 2026 전시 및 컨퍼런스 참관 - 8번홀(스타트업 및 혁신기술 중심) 중심 관람 * 8번홀은 특별히 4YFN(4 Year From Now)라는 주제로 스타트업과 투자자를 위한 공간(4년 후 MWC 메인전시장 등장할 가능성이 있는 유럽 최대 스타트업 행사) - AI Nexus 관련 주제 컨퍼런스 참관
3.4(수)	바르셀로나	9:00~ 12:00	• MWC 2026 전시 및 컨퍼런스 참관 - 3번홀(글로벌 빅테크 기업) 중심 관람 * SKT, LGU+, 도이치텔레콤, MS 등
		13:00~ 21:00	• MWC 2026 전시 참관 - 4번홀(각국 정부기관, 중소기업 기업) 중심 관람 * KT, 각국 국가관(스페인, 프랑스 등)
3.5(목)	바르셀로나	9:00~ 12:00	• MWC 2026 전시 참관 - 5번홀(로봇, 자동화, 무선연결성을 갖춘 기기들) 중심 관람 * Honor, Xiaomi 등
		13:00~ 18:00	• MWC 2026 전시 참관 - 6번홀(로봇, 자동화, 무선연결성을 갖춘 기기들), 7번홀(핀테크, 모바일 결제) 중심 관람
3.6(금) ~3.7(토)	바르셀로나 → 인천	9:00~ 14:00	• 참관단 정리회의 개최 - 참관단 Wrap-Up 미팅 - 전시회 참관 내용 공유 및 보고서 작성 계획 논의 등
		19:35~ 16:05(+1)	• 귀국(바르셀로나 → 인천)

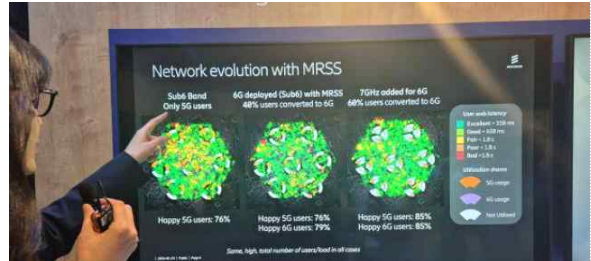
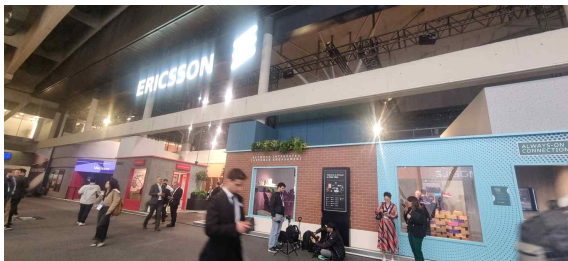
□ MWC 2026 행사 참석

- 일시 및 장소 : 3.3.(월)~3.6(목)/9:00~18:00,
- 참석자 : (NIPA) 권효은 수석, 컨퍼런스 참석자 등
- (주요내용) MWC 2026 핵심 테마별 글로벌 트렌드 파악 및 글로벌 우수·선도 기업 제품·서비스 현황 분석
- (1일차) 통신 기업들의 네트워크 장비와 차세대 통신 기술 중심 파악

- (화웨이) MWC 전체 참가 기업 중 최대 규모 부스 운영, 전방위적 지능화 촉진을 주제로 지능화 사례 전시

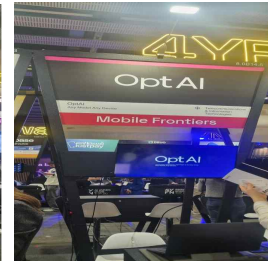
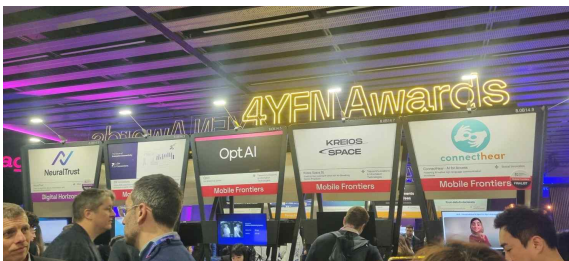


- (에릭슨) 개방성과 지능형 자동화 구현을 위한 에릭슨 지능형 자동화 플랫폼(EIAP) 전시
- * 써드파티 개발사와 통신사업자가 개발한 rAPP(무선망 자동화 애플리케이션) 등 20개 이상의 글로벌 사업자가 파트너로 참여



- (2일차) 4YFN(Four Years From Now), 스타트업의 혁신기술 중심 파악

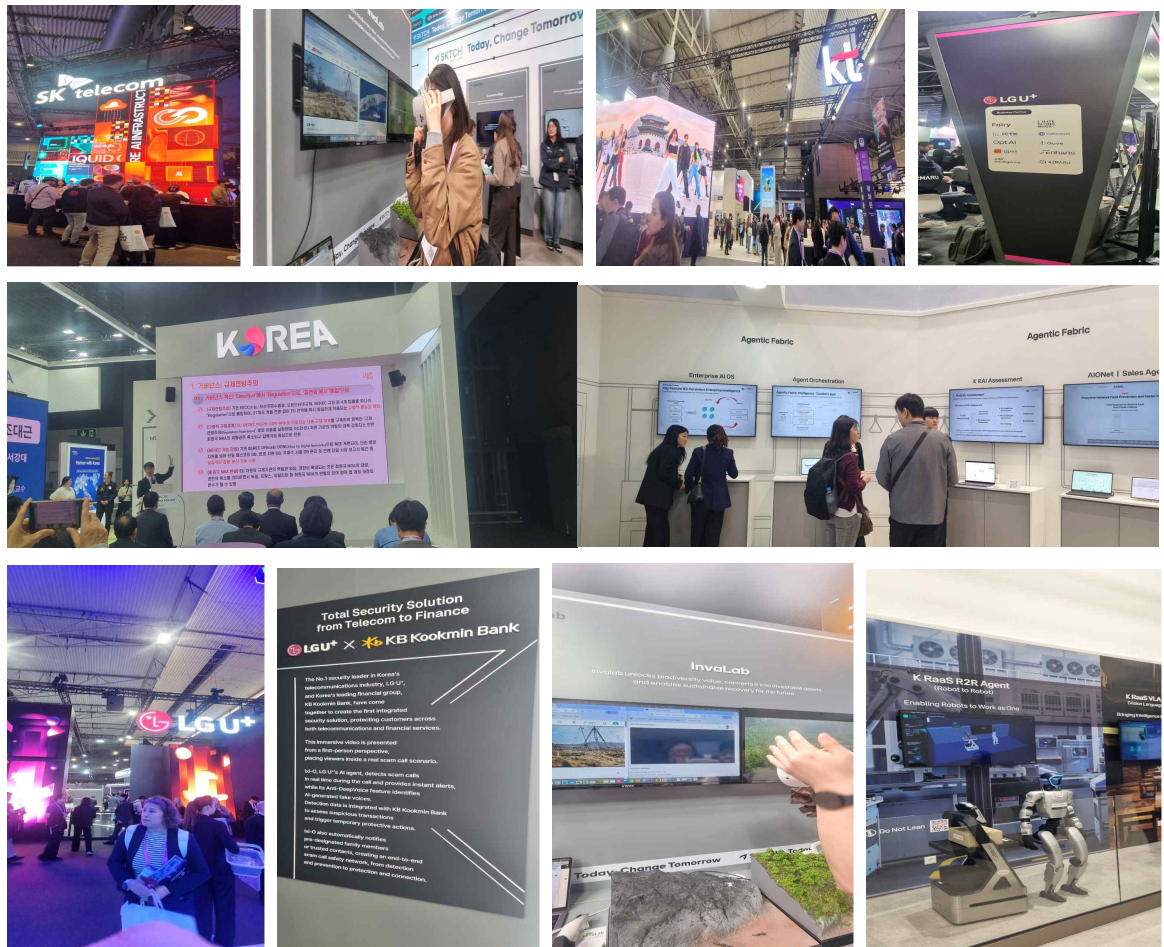
- 미래 혁신기술 및 기업 발굴을 위한 글로벌 스타트업 전시



- * (분야) AI 및 머신러닝, 기후기술, 의료기술, 에너지 기술, ESG솔루션
- * (한국참여기업) SK텔레콤 지원 15개사, LGU+ 지원 10개사(AIM Intelligence, Enhance, OptAI는 4YFN Awards Top 20 선정)

- (3일차) 글로벌 통신사 및 국가별 기술 기업 중심 전시

- (SKT) 'SKT의 AI가 만드는 무한한 가능성' 주제로 Full-Stack AI(인프라, 모델, 서비스 통합)의 주요기술 및 스타트업 전시
 - (KT) K컬처+AI의 '광화문광장' 컨셉, K RaaS(KT Robot as a Service)의 기술 및 테마공간 전시
 - * 규제특례 과제인 '실시간 통화기반 보이스 피싱 탐지' 전시
 - (LGU+) '사람 중심 AI' 주제로 초개인화 AI 서비스(음성기반 등) 전시
 - * 규제특례 과제인 '실시간 통화기반 보이 피싱 탐지'와 국민은행과 협업 서비스 전시
 - (한국관) AI와 로봇 기반의 초연결 시대를 테마로 K혁신기업의 역량 및 기술력 등의 내용 전시
 - * (주관) 코트라, 산업통상자원부, (공동운영기관) 서울경제진흥원, 한국정보통신기술산업협회, 경기경제과학진흥원 등
- (주요성과) 672건의 수출상담, 약 3,370억원 ₩비즈니스 상담 체결, 약 327억원의 계약추진



- (4일차) 로봇, 자동화, IoT 중심 전시

- (Honor) 음악에 맞춰 춤추는 휴머노이드 로봇, 스마트폰에 로봇 팔 형태의 짐벌 카메라가 탑재되어 피사체를 스스로 추적하고 360도 촬영이 가능한 로봇폰 전시하는 등 스마트폰의 개념을 로봇 영역까지 확장될 수 있음을 시사



- (샤오미) AI를 중심에 두고 스마트폰, 전기차, 가전제품을 하나로 연결하는 'Human x Car x Home' 주제로 다양한 제품을 전시, 또한 전기차(샤오미 비전 그란 투리스모)를 최초 전시하여 테크기업으로의 전환 시사



참고

MWC 2026 NIPA 참관단 명단(총 12명)

No	본부명	부서명	성명	직급
1	AI인프라본부	AI인프라본부	변상익	본부장
2		AI전략팀	최미서	책임
3	운영지원단	정보보호팀	권오빈	책임
4	글로벌본부	글로벌창업팀	홍진경	책임
5	AI반도체지원본부	AI반도체전략팀	정재학	팀장
6	지역AX본부	지역AX전략팀	김현환	팀장
7	경영기획본부	기획예산팀	이재경	수석
8	SW융합본부	가상융합산업팀	강현태	수석
9	AI활용본부	AI에이전트팀	정재훈	수석
10	경영기획본부	회계팀	강주희	수석
11	지역AX본부	피지컬AI팀	최세진	수석
12	정책기획단	규제혁신팀	권효은	수석